



Stegen före IT – Nationell informationsstruktur skapar förutsättningar!

Karl-Henrik Lundell

NI-projektet

- Regeringsuppdrag till Socialstyrelsen inom Nationella IT-strategin att utarbeta en nationell informationsstruktur
- Semantisk bas för framtida IT-stöd inom vård och omsorg
- Inte ett projekt för verksamhetsutveckling
- Bygger på en verksamhetsanalys och strategiska utgångspunkter för att via IT-stöd kunna stödja God vård och omsorg
- ”Med hjälp av ändamålsenliga IT-stöd får alla patienter god och säker vård och bra service” (Nationella IT-strategin)

NI levererar förutsättningar – inga färdiga lösningar

- NI's informationsstruktur kan bidra till God vård och omsorg enbart om verksamheten själva via verksamhetsutveckling skapar en rad ytterligare förutsättningar
- NI's verksamhetsrelaterade modeller kan utgöra en nationellt gemensam grund för att ta fram IT-lösningar som stödjer kärnverksamheten och som kan hjälpa verksamheten i att skapa sina egna förutsättningar för God vård och omsorg

Nationell informationsstruktur

Värdegrunder lagar, föreskrifter,
Ledningssystem för kvalitet, standarder mm.

Vård och omsorg i sin
komplexa verklighet

Generiska modeller för process och arbetsflöde

Generisk
begreppsmodell

Generisk, semantisk
Informationsmodell

Nationell informationsstruktur

God vård och omsorg

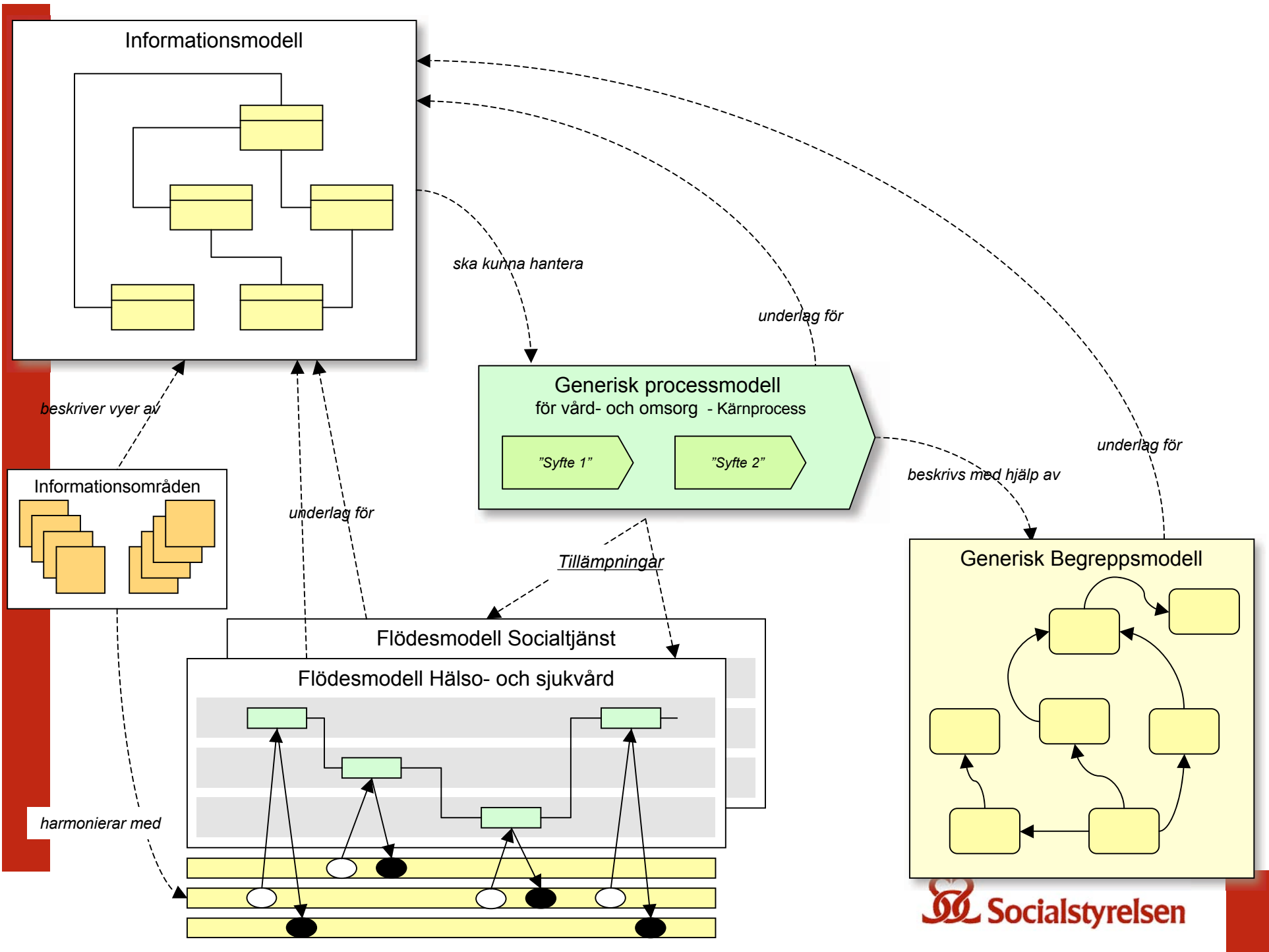
Ledningssystem för kvalitet

Utgångspunkter - kategorier

- Nationella IT-strategin o NI's uppdrag
- Regelverk – lagar, författningar, standarder
- Värdegrunder – individorientering, behovsorientering, helhetssyn
- Verksamhetens övriga villkor – utveckling, utmaningar, exv. processorientering och processtyrning
- Tidigare arbeten – Info-VU, tidigare nationella/regionala projekt

Modeller i NI

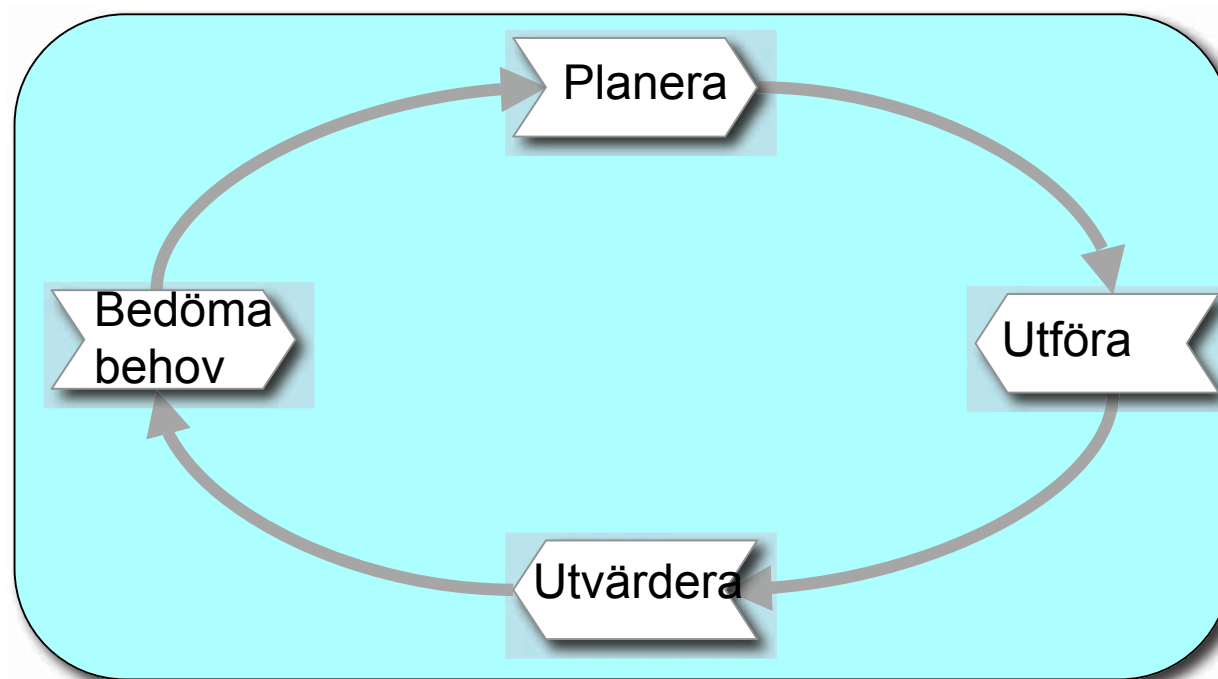
- Processmodell
 - Värde som tillförs till vem (tillstånd)
 - Vad som utförs för att tillföra värde (aktiviteter)
- Begreppsmodell
 - Tydliggör processmodellens begrepp
 - Visar relationer mellan begreppen
 - Tillkommande begrepp som krävs för att förklara
- Flödesmodell
 - Tillämpning av den generiska processmodellen
 - Visar även roller, ansvar och behov av information
 - Används för att ta fram informationsbehov från stöd- och ledningsprocesser
- Informationsmodell
 - All information som krävs för att bedriva kärnprocesserna – mera omfattande än övriga som enbart fokuserar den individnära processen
 - Totalt nio vyer som representerar kärn-, styr- och stödprocesser

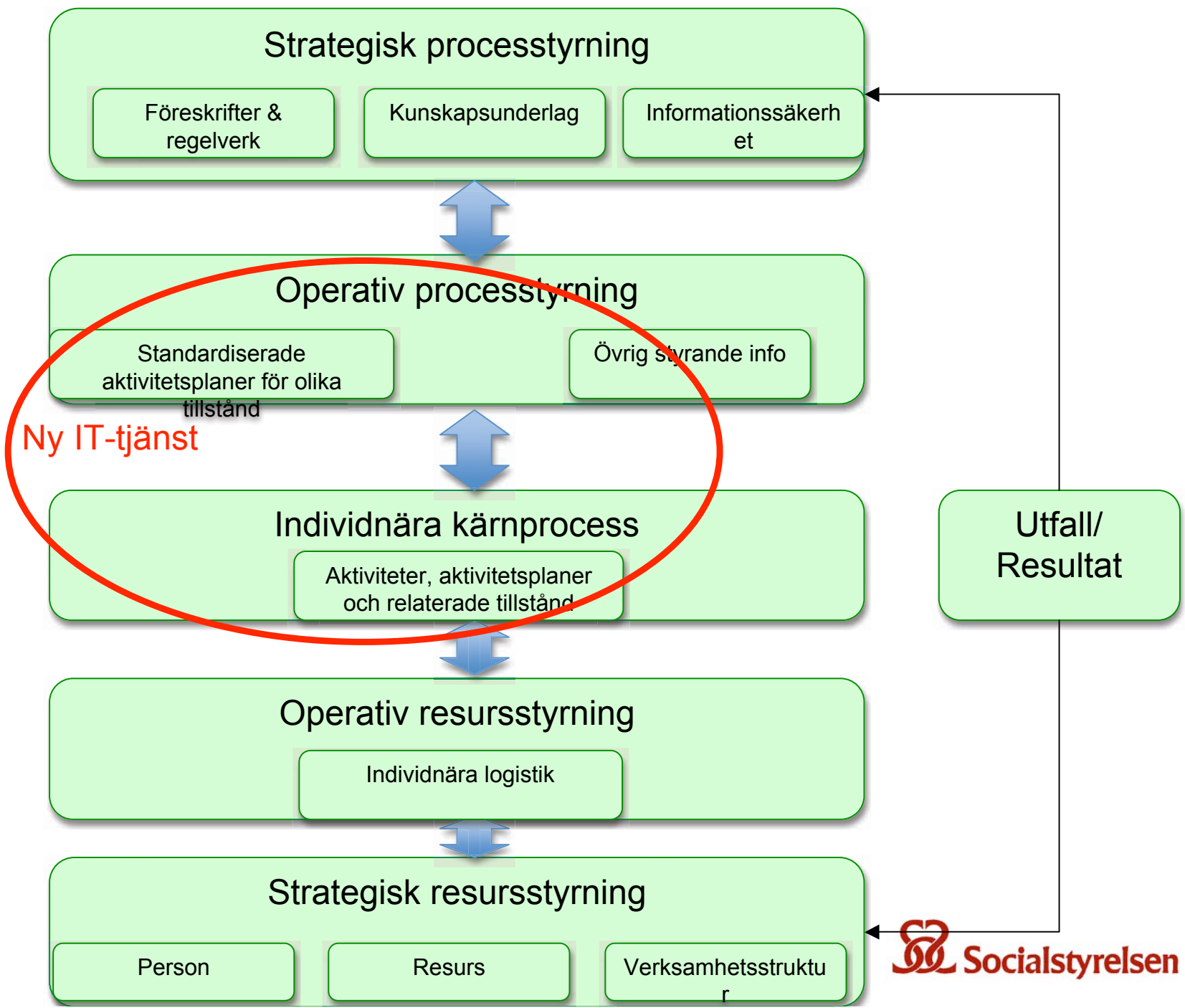


Process och begreppsmodeller

- Beskrivningar av verksamheten
- Teoretiska konstruktioner
- Vissa språk (som verksamheten sällan är vana vid) används
- Abstrakta
- Ofta svåra för verksamhetsföreträdare att förstå och ta till sig
- Nödvändiga som underlag för utveckling av IT-stöd
- Teori före praktik!!

Likartade aktiviteter för respektive huvudsyfte för processen





NI- skapar förutsättningar för verksamheten att via IT utveckla..

- Verksamhet som är dokumenterat planerad före utförande
- Kunskapsstyrning av kärnprocesserna
- Gemensamma aktivitetsplaner för alla professioner
- Uppföljningsbarhet och jämförbarhet av de hälsorelaterade resultaten
- Översikter och säker kommunikation
- Kontinuitet

God vård och omsorg – exempel på möjligheter genom AI-baserade IT-stöd

- Åstadkoms i verksamhetens kärnprocesser – utgå från fokus på kärnprocesserna
- Kunskapsbaserad planering – standardiserade aktivitetsplaner som grund för planering
- Alla kompetenser och individen delaktiga - teamarbete
- Behovsbedömningar – ändamålsenlig vård och omsorg
- Inklusionskriterier för bedömda tillstånd – rätt diagnos
- Frågeställningar för utredande aktiviteter – veta varför
- Indikationer för behandlingar/insatser – rätt åtgärder
- Uppföljningsbarhet och jämförbarhet av enhetligt definierade resultat – återkoppling av kvalitet

Kan NI genom stegen före IT hjälpa verksamheten att utveckla God vård och omsorg med hjälp av IT-stöd som bygger på NI's modeller?

- Jo visst – men det kräver att verksamheten utvecklar och implementerar
 - Ledningssystem
 - Kvalitetspolicy – utgångspunkter
 - Processorientering – kärnprocesser kartlagda
 - Systematik i processtyrning – kunskapsstyrning
 - Resursstyrning – alla kompetenser delaktiga
 - Förbättringar – jämförelser av resultat ett input
- NI är en pusselbit med grunder för IT-utveckling – och det är många bitar i pusslet

Helhetssyn på vård och omsorgsprocessen i NI

- Processmodell (och informationsstrukturen) ska vara organisationsneutral
- Enhets- eller huvudmannagränser ska inte "splittra" samverkan i den sammanhållna processen
- Olika professionella aktörer – från samma eller olika enheter - ska kunna samverka i team runt individens samlade behov
- Hänvisningar mellan enheter sker inom processen – inte mellan olika processer
- Planering omfattar aktiviteter vid olika enheter

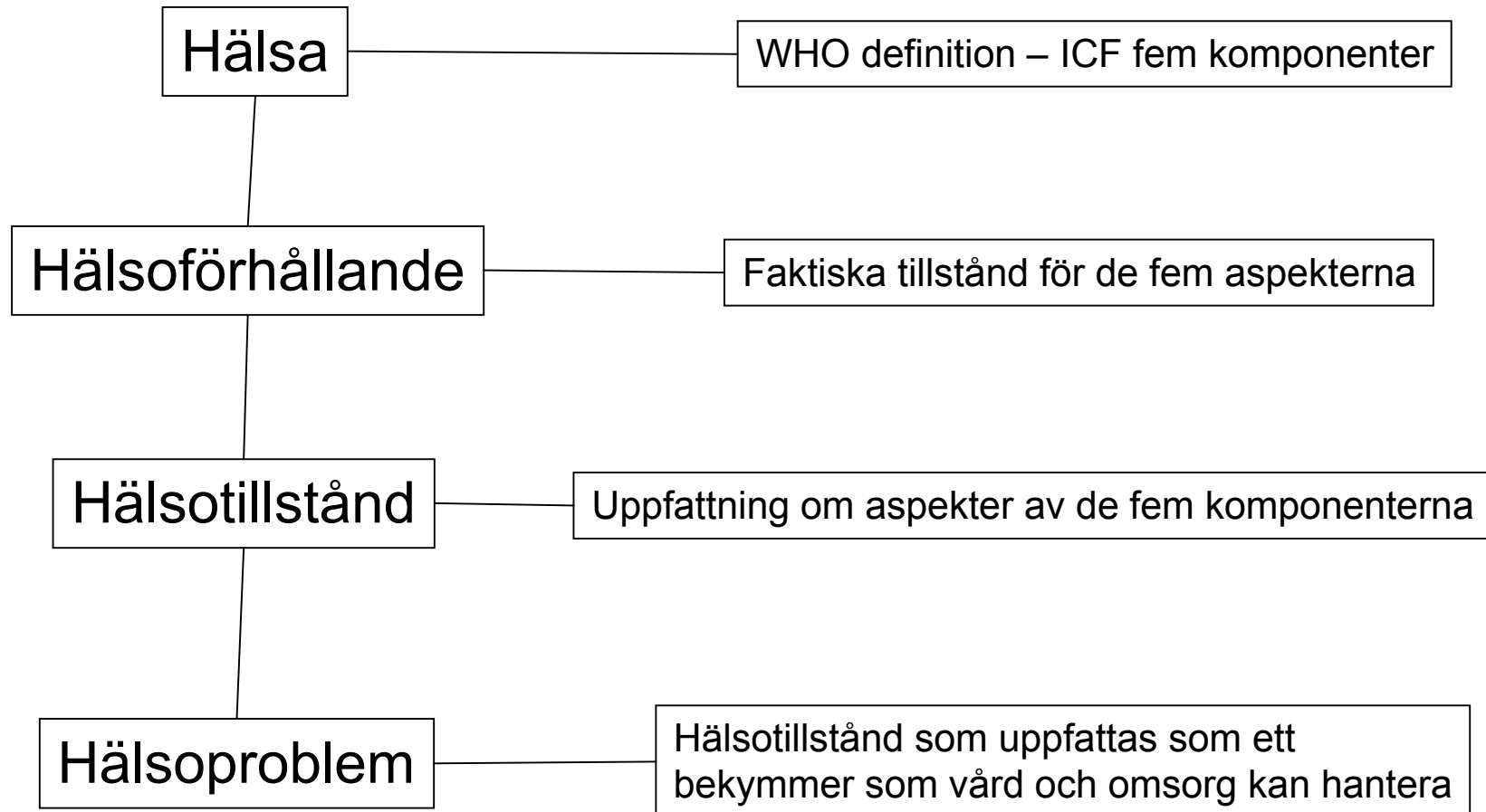
Utgångspunkt "Helhetssyn på individen"

- Till vård och omsorg kommer hela människan – inte ett brutet ben, en missbrukare/liknande
- Hela människan påverkas (tillförs värde) i vård och omsorgsprocessen
- Viktigt att vård och omsorg tar sin utgångspunkt i att se hela människans situation när man behovsbedömer, planerar och behandlar/ger insatser

Konsekvens ”Helhetssyn på individen”

- Ett grundbegrepp har införts för att beskriva individens samlade hälsa – kallas hälsoförhållande
- Hälsoförhållande utgör såväl input, process-/förädlingsobjekt som output i den generiska processen
- Hälsoförhållande skiljs som begrepp från de uppfattade delarna/hälsoaspekterna som har annan benämning – hälsotillstånd respektive hälsoproblem

Hälsorelaterade grundbegrepp



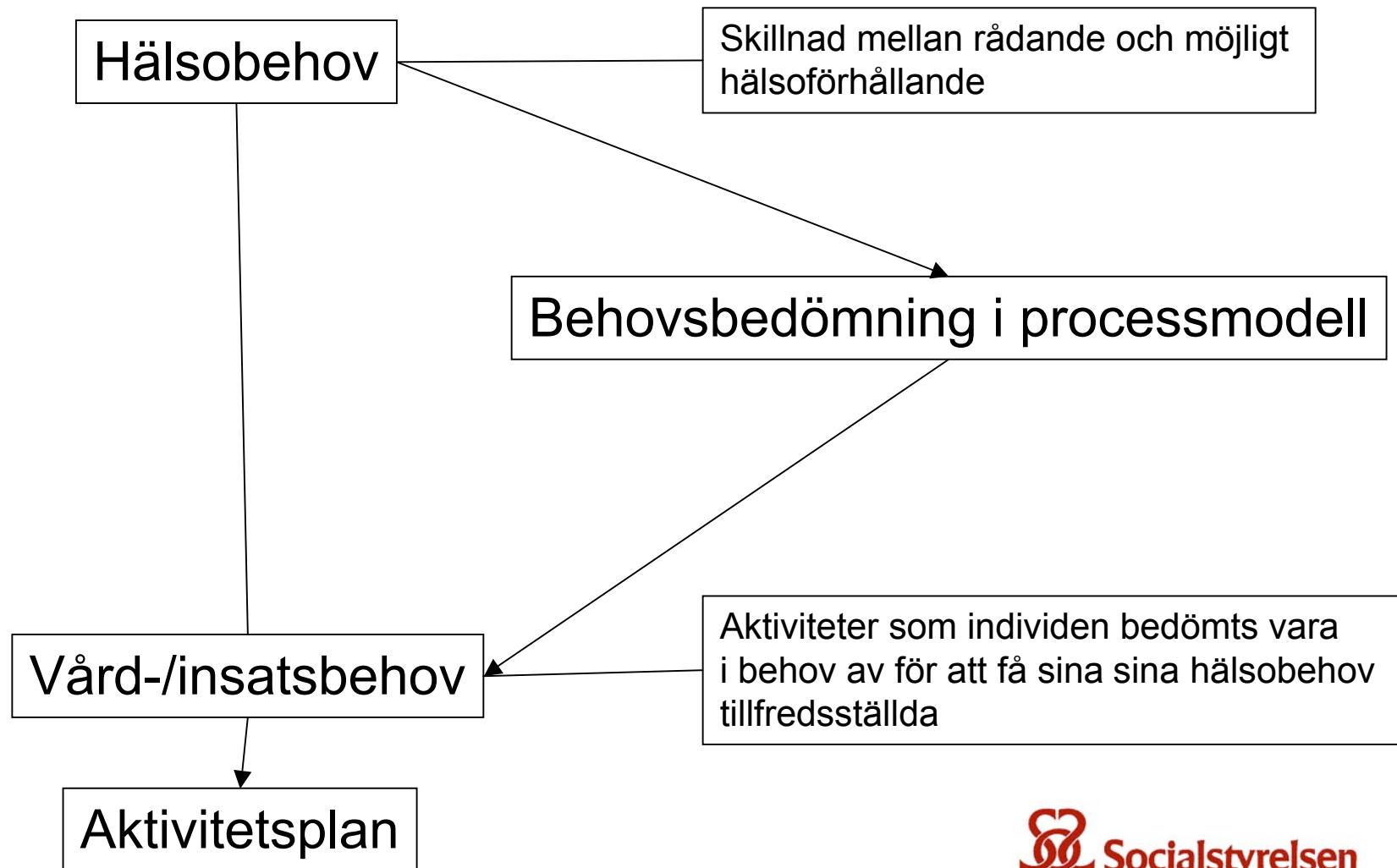
Utgångspunkt ”behovsorientering”

- HSL
 - ”Den som har största behovet av hälso- och sjukvård skall ges företräde till vården”
- SoL
 - ” Samhällets socialtjänst ska på demokratins och solidaritetens grund främja människornas ekonomiska och sociala trygghet, jämlikhet i levnadsvillkor samt aktiva deltagande i samhällslivet.”

Behov: *skillnad mellan önskvärt och faktiskt läge*

- Hälsobehov
 - Skillnad mellan det rimliga/möjliga (måltillstånd) och det rådande hälsoförhållandet (bedömt hälsotillstånd)
- Vård-/insatsbehov
 - De åtgärder/insatser inom vård och omsorg som en individ av professionell aktör har bedömts vara i behov av för att uppnå måltillstånd
- Behovsbedömning
 - Med utgångspunkt från uppfattat hälsobehov bedöma vilka vård-/insatsbehov en individ är i behov av

Konsekvens ”Behovsorientering”



Kan ett processtöd förverkligas utifrån NI?

- Många landsting o kommuner – många IT-stöd – svårt med gemensamma lösningar
- Ingen har ett fungerande processtöd för kärnprocesserna
- Nationella kvalitetsregistren fungerar
- Tillämpa informationsstrukturen på registren
- Utveckla nationell tjänst för kvalitetsregistren
- Utveckla nationellt processtöd via tjänsten för kvalitetsregistren
- Lokala IT-lösningar måste kunna hämta och lämna till de nationella tjänsterna (såsom för NPÖ och BIF)

Citat ur "Den gåtfulla hälsan" av Hans-Georg Gadamer

- Herakleitos: "Den icke uppenbara harmonin är starkare än den uppenbara" – hälsan är ett sådant underverk av stark, men fördold harmoni.
- Hälsan är livets rytmik, ett oavbrutet skeende i vilket jämvikten hela tiden på nytt stabiliseras.
- Nu har vi inte en vetenskap endast om sjukdomar, för utan hälsa ingen sjukdom
- Om relationen mellan medicinsk vetenskap och läkekonst för hälsa – Det är uppenbart att vi måste lära oss att omsätta denna konst, som låter oss objektivera vetenskapen, till denna andra dimension, där själva livet upprätthålls och förnyas.
- Platons mått – Å ena sidan det mått man använder när man tar mått, och som utifrån appliceras på ett föremål (metron eller mått), och sedan det mått som ligger i saken själv (metrion eller det måttfulla) eller den inre avvägningen hos en helhet som förhåller sig levande".
- Fri tolkning: Mått – en nästan räknemässig kunskap om hur sjukdom kan påverkas – måttfullhet – behandlingen eller läkekonsten i handen, ögat, örat och samtalet som kan hjälpa naturen att återföra patienten i sin egen hälsas balans.

Ledningssystem för kvalitet

Systematiska angreppssätt för att leda och styra verksamhetens viktiga processer

- Leda och styra de processer som processmodellen beskriver – informationsstrukturen kan via de verksamhetsrelaterade modellerna hjälpa till med
 - identifikation,
 - kartläggning,
 - målbeskrivning/värdetillförsel,
 - aktivitetsstyrning logistik,
 - rutiner,
 - kunskapsstyrning och
 - uppföljning/kvalitetskontrollav kärnprocesserna i verksamheten som relaterar till God vård