

Hur presenterar och analyserar vi viktiga utfall från våra processer?

Jörgen Gustavsson
Sandholm Associates AB

www.sandholm.se

Balanced scorecard för juni

www.sandholm.se

Alla ansvarar för en process.
Viktiga aspekter görs mätbara.
Operatören mäter varje minut.
Ledningen varje månad.
För alla är den viktiga frågan:

Har något hänt?

www.sandholm.se

Välj ut 3 parametrar där analys behövs för att något troligen hänt.

Månadsrapport för juni

| | Utfall | Budget | %diff | %diff förra mån | Ackumulerat i år | | | Rullande 12 mån %diff |
|------------------------------------|--------|--------|-------|-----------------------|------------------|--------|-------|-----------------------------|
| | | | | | Utfall | Budget | %diff | |
| 1. Levererat i tid (%) | 91,0 | 91,3 | -0,3 | -0,9 | 90,8 | 91,3 | -0,6 | -0,3 |
| 2. Utan anmärkning (%) | 54,0 | 70,0 | -23,0 | -10,0 | 69,3 | 70,0 | -1,0 | -0,4 |
| 3. Kassationer (vikt %) | 12,4 | 12,9 | -3,9 | 0,0 | 13,2 | 12,9 | 2,3 | 1,5 |
| 4. Produktionsvolym (ton) | 34,5 | 36,0 | -4,2 | -2,0 | 251,5 | 252 | -0,2 | -8,0 |
| 5. Materialkostnad (kr/100kg) | 198,29 | 201,22 | -1,5 | -1,9 | 198,46 | 201,22 | -1,4 | -3,6 |
| 6. Mantimmar (tim/100kg) | 4,45 | 4,16 | 7,0 | 4,5 | 4,46 | 4,16 | 7,2 | 9,3 |
| 7. Fasta kostnader (kr/kg) | 11,34 | 11,27 | 0,6 | 11,3 | 11,02 | 11,27 | -2,2 | 9,2 |
| 8. Totala produktionskostn (kr/kg) | 280,83 | 278,82 | 0,7 | 0,9 | 280,82 | 278,82 | 0,7 | 0,4 |
| 9. Lager i produktion (ton) | 28,0 | 19,7 | 42,0 | 12,0 | 21,6 | 19,7 | 9,6 | 5,9 |
| 10. Andel nöjda kunder (%) | 74,3 | 95,0 | -21,8 | -23,5 | 87,8 | 95 | -7,6 | 2,7 |

För övningens skull förutsätter vi att alla parametrar är lika viktiga och att de inte påverkar varandra.

www.sandholm.se

Månadsrapport för juni

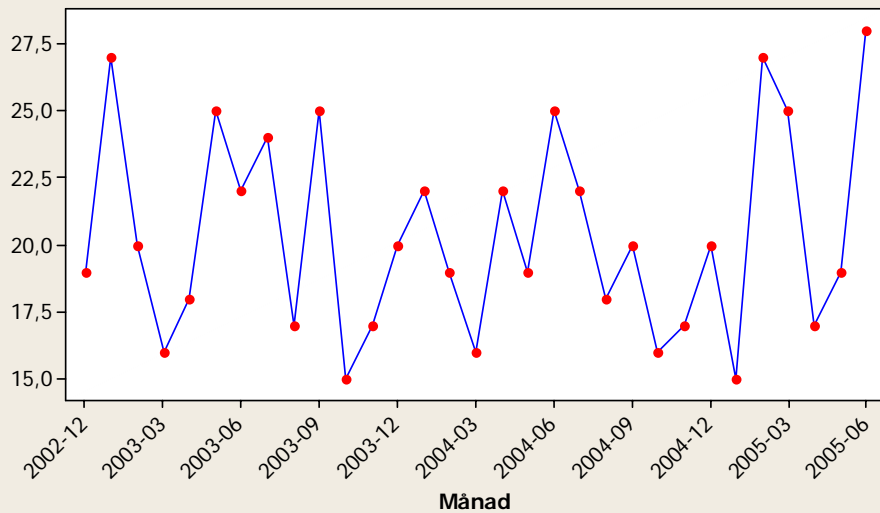
"1:a och 2:a platser"

| | Utfall | Budget | %diff | %diff förra mån | Ackumulerat i år | | | Rullande 12 mån %diff |
|------------------------------------|--------|--------|-------|-----------------------|------------------|--------|-------|-----------------------------|
| | | | | | Utfall | Budget | %diff | |
| 1. Levererat i tid (%) | 91,0 | 91,3 | -0,3 | -0,9 | 90,8 | 91,3 | -0,6 | -0,3 |
| 2. Utan anmärkning (%) | 54,0 | 70,0 | -23,0 | -10,0 | 69,3 | 70,0 | -1,0 | -0,4 |
| 3. Kassationer (vikt %) | 12,4 | 12,9 | -3,9 | 0,0 | 13,2 | 12,9 | 2,3 | 1,5 |
| 4. Produktionsvolym (ton) | 34,5 | 36,0 | -4,2 | -2,0 | 251,5 | 252 | -0,2 | -8,0 |
| 5. Materialkostnad (kr/100kg) | 198,29 | 201,22 | -1,5 | -1,9 | 198,46 | 201,22 | -1,4 | -3,6 |
| 6. Mantimmar (tim/100kg) | 4,45 | 4,16 | 7,0 | 4,5 | 4,46 | 4,16 | 7,2 | 9,3 |
| 7. Fasta kostnader (kr/kg) | 11,34 | 11,27 | 0,6 | 11,3 | 11,02 | 11,27 | -2,2 | 9,2 |
| 8. Totala produktionskostn (kr/kg) | 280,83 | 278,82 | 0,7 | 0,9 | 280,82 | 278,82 | 0,7 | 0,4 |
| 9. Lager i produktion (ton) | 28,0 | 19,7 | 42,0 | 12,0 | 21,6 | 19,7 | 9,6 | 5,9 |
| 10. Andel nöjda kunder (%) | 74,3 | 95,0 | -21,8 | -23,5 | 87,8 | 95 | -7,6 | 2,7 |

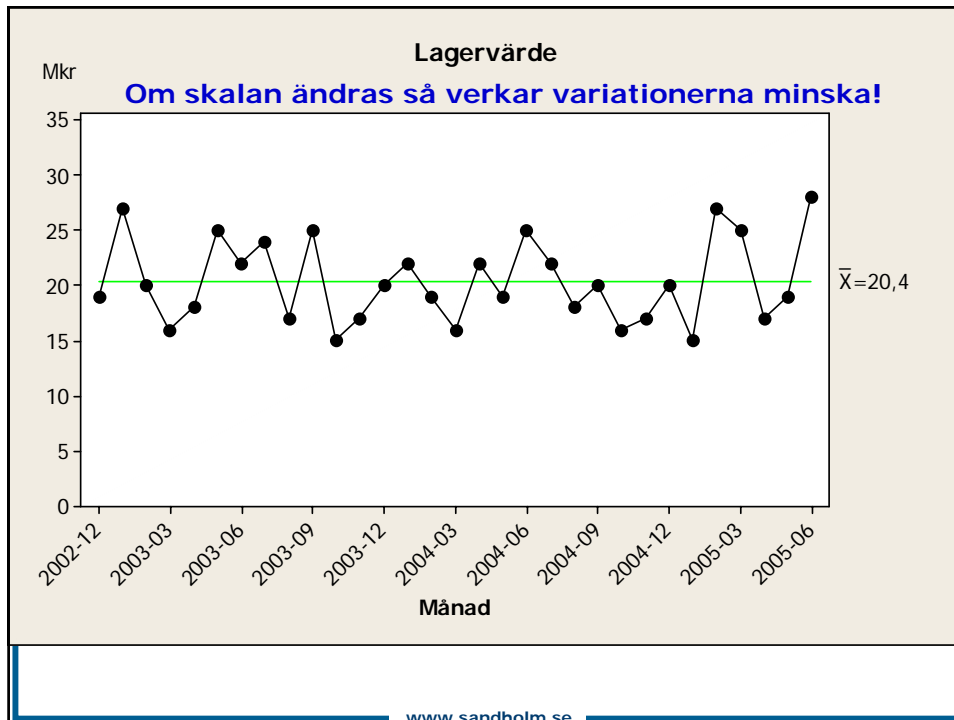
www.sandholm.se

Lagervärde

Mkr

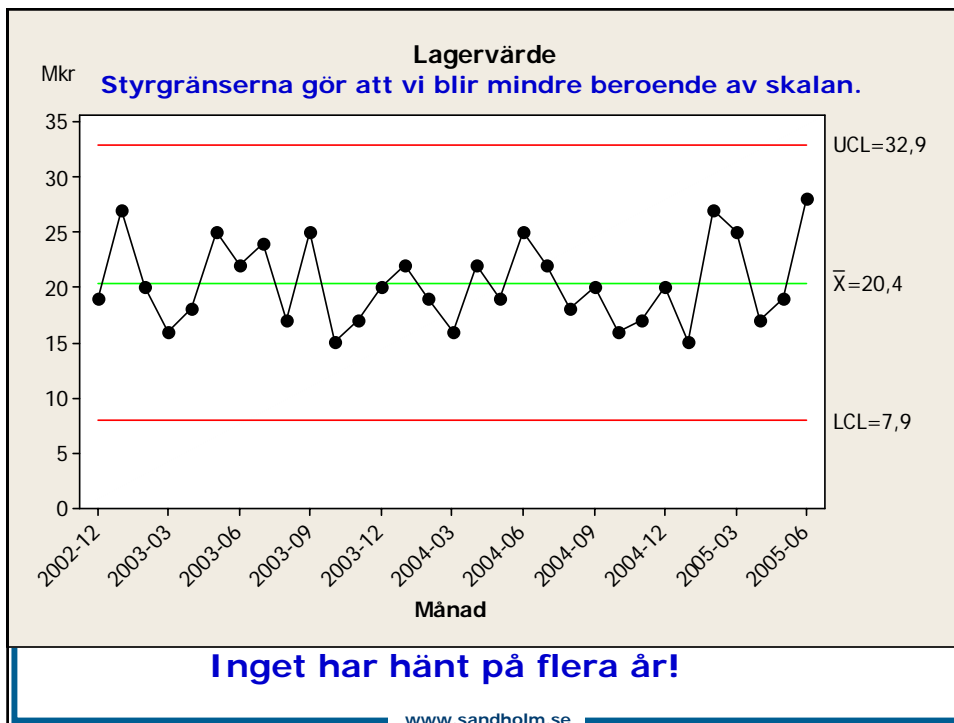


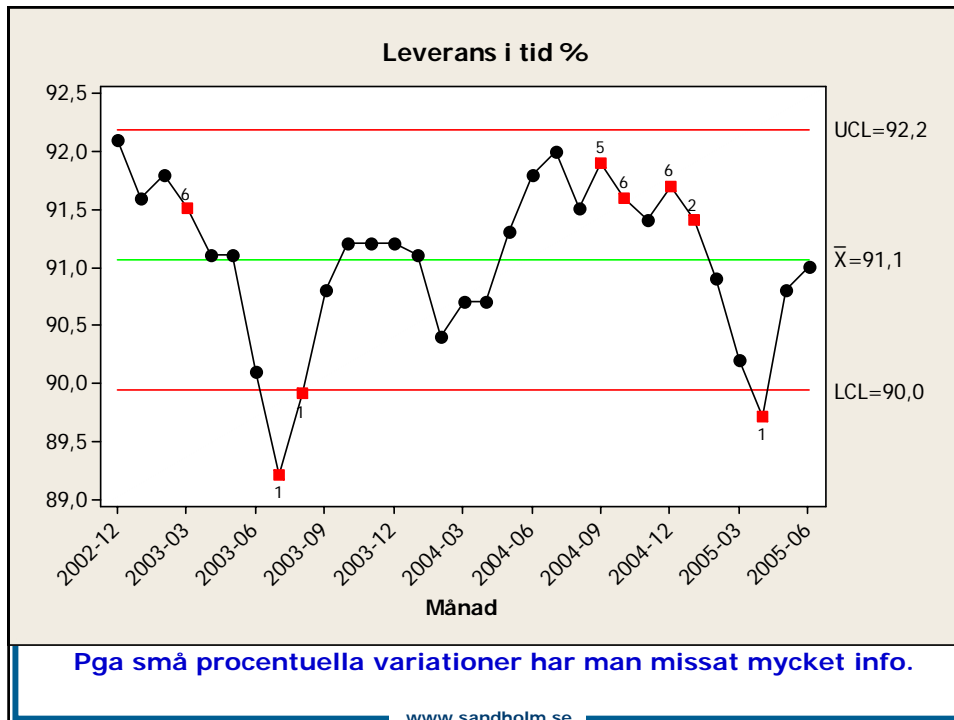
www.sandholm.se



Jag vet hur mycket börsen kommer
att variera nästa vecka!

Svar: 2,5 cm!





Numerisk naiv

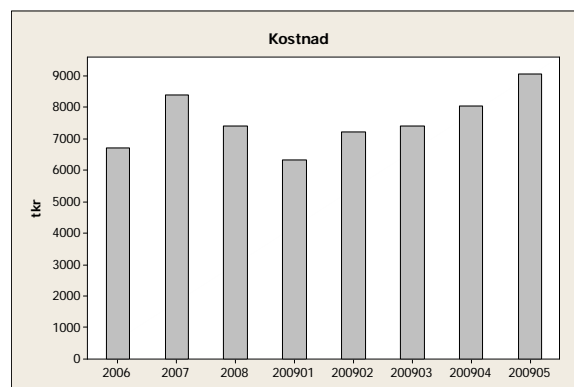
- Man har liten förståelse för hur man ska dra ur kunskapen som finns gömd i siffror
- Även högt utbildade är oftast numerisk naiva

Kostnad per månad, tkr

- 200901 6323
- 200902 7201
- 200903 7410
- 200904 8055
- 200905 9054

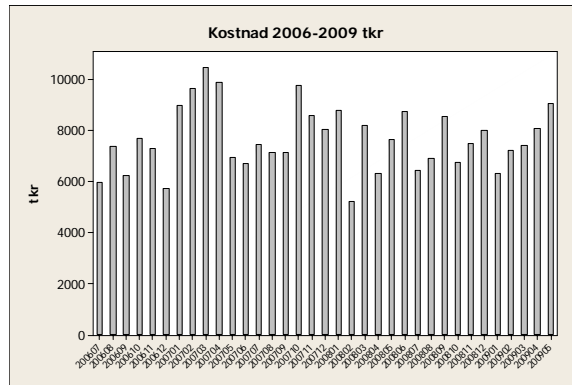
www.sandholm.se

Mer historia



www.sandholm.se

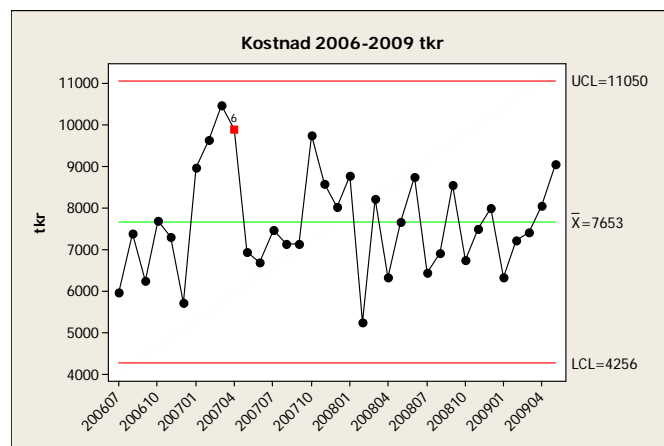
Kanske skall man se på mönstret även i historien?



Grötigt och svårläst

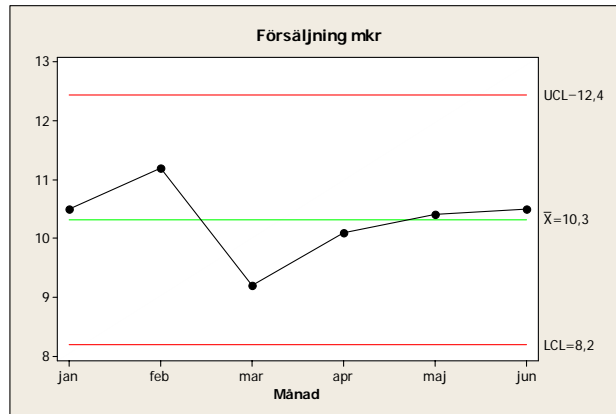
www.sandholm.se

Vad är brus och när har något hänt?



www.sandholm.se

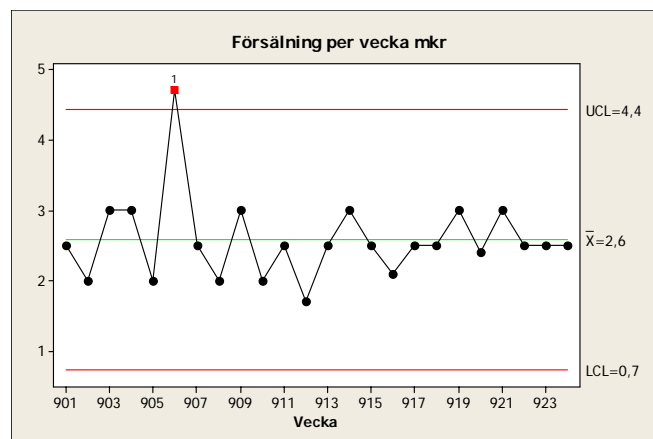
Månadsrapporten



Inget över det vanliga har hänt!

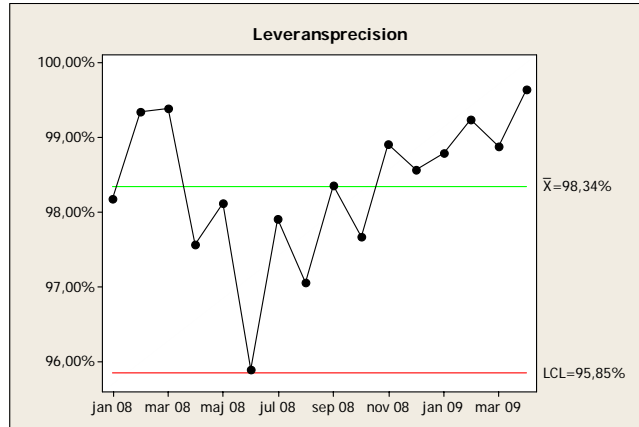
www.sandholm.se

En punkt per vecka!



www.sandholm.se

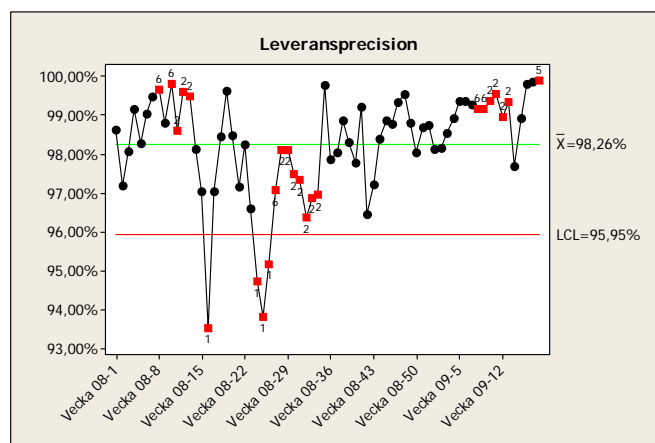
Månadsrapporten



Inget över det vanliga har hänt!

www.sandholm.se

En punkt per vecka!



www.sandholm.se

Slutsatser!

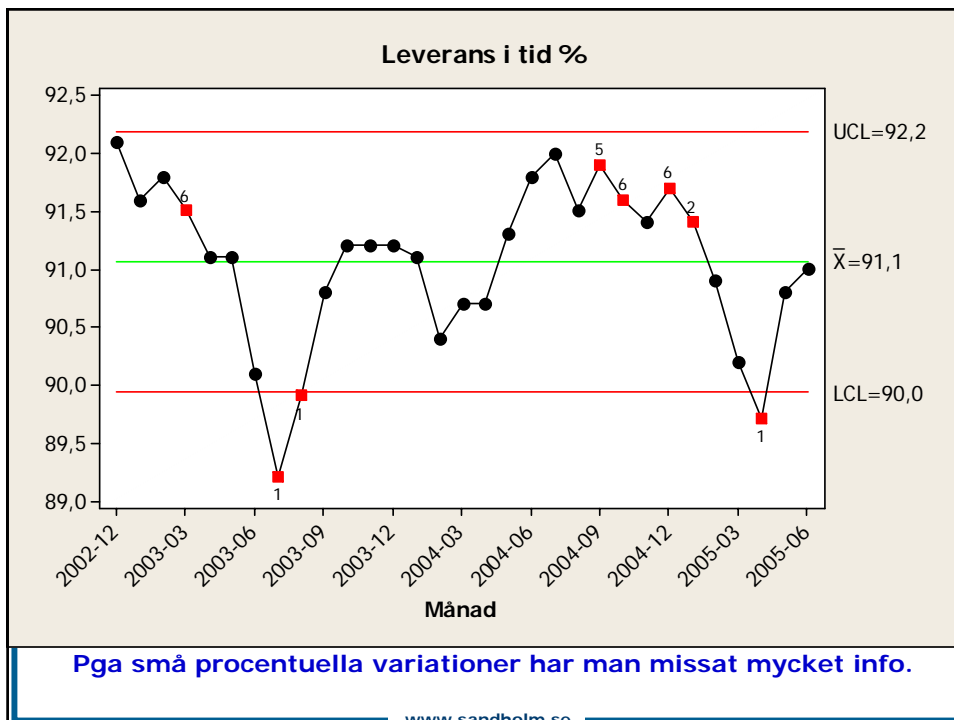
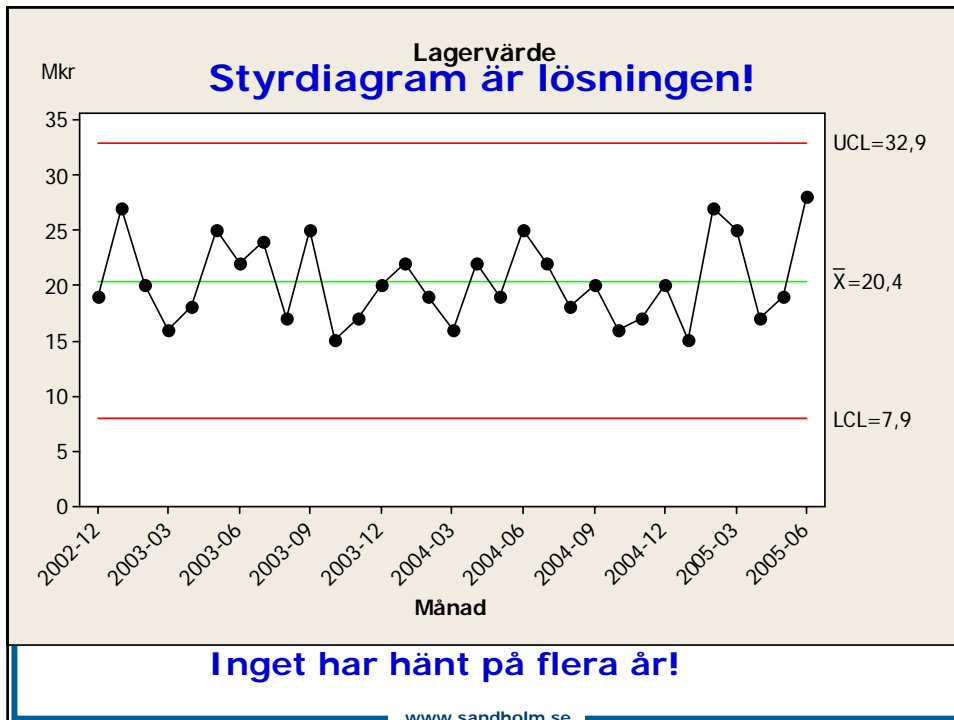
www.sandholm.se

Månadsrapport för juni

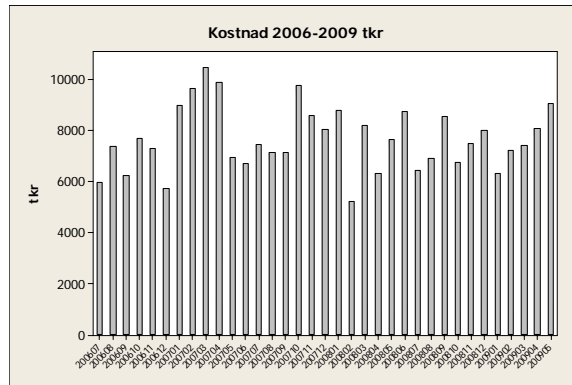
Procent förvillar!

| | | | | | Ackumulerat i år | | | Rullande 12 mån %diff |
|------------------------------------|--------|--------|-------|-----------------------|------------------|--------|-------|-----------------------------|
| | Utfall | Budget | %diff | %diff förra mån | Utfall | Budget | %diff | |
| 1. Levererat i tid (%) | 91,0 | 91,3 | -0,3 | -0,9 | 90,8 | 91,3 | -0,6 | -0,3 |
| 2. Utan anmärkning (%) | 54,0 | 70,0 | -23,0 | -10,0 | 69,3 | 70,0 | -1,0 | -0,4 |
| 3. Kassationer (vikt %) | 12,4 | 12,9 | -3,9 | 0,0 | 13,2 | 12,9 | 2,3 | 1,5 |
| 4. Produktionsvolym (ton) | 34,5 | 36,0 | -4,2 | -2,0 | 251,5 | 252 | -0,2 | -8,0 |
| 5. Materialkostnad (kr/100kg) | 198,29 | 201,22 | -1,5 | -1,9 | 198,46 | 201,22 | -1,4 | -3,6 |
| 6. Mantimmar (tim/100kg) | 4,45 | 4,16 | 7,0 | 4,5 | 4,46 | 4,16 | 7,2 | 9,3 |
| 7. Fasta kostnader (kr/kg) | 11,34 | 11,27 | 0,6 | 11,3 | 11,02 | 11,27 | -2,2 | 9,2 |
| 8. Totala produktionskostn (kr/kg) | 280,83 | 278,82 | 0,7 | 0,9 | 280,82 | 278,82 | 0,7 | 0,4 |
| 9. Lager i produktion (ton) | 28,0 | 19,7 | 42,0 | 12,0 | 21,6 | 19,7 | 9,6 | 5,9 |
| 10. Andel nöjda kunder (%) | 74,3 | 95,0 | -21,8 | -23,5 | 87,8 | 95 | -7,6 | 2,7 |

www.sandholm.se



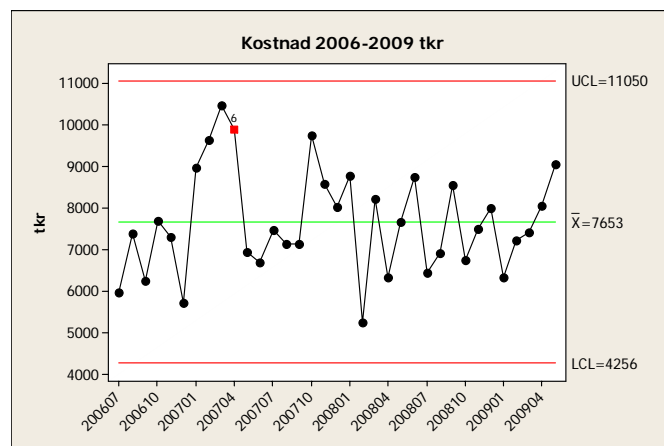
Använd aldrig staplar vid tidsföljder!



Grötigt och svårläst

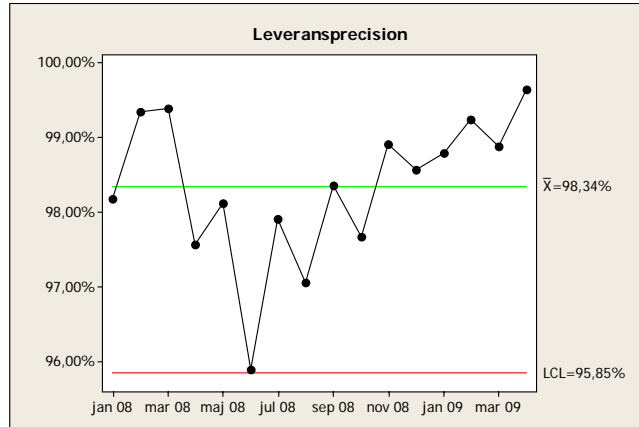
www.sandholm.se

Styrdiagram är lösningen!



www.sandholm.se

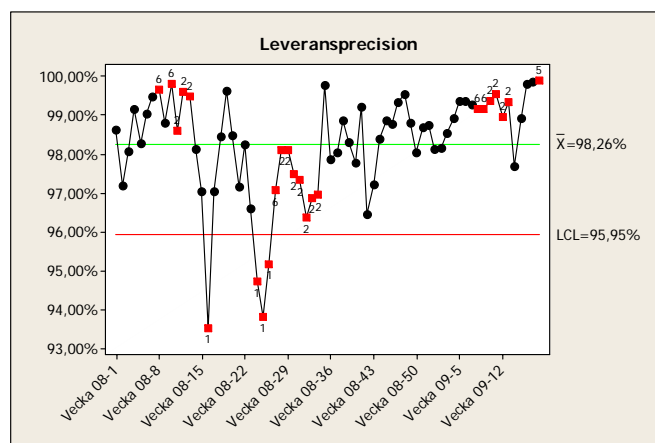
Aggregerade data är synd!



Inget över det vanliga har hänt!

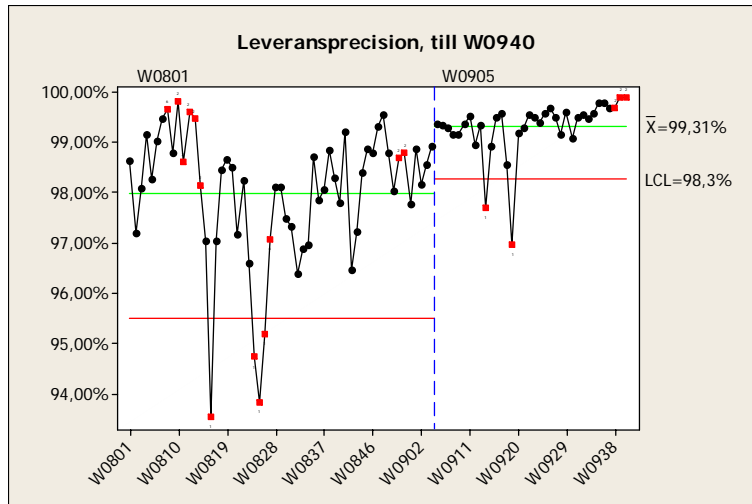
www.sandholm.se

Aggregerade data är synd!



www.sandholm.se

Indelning i perioder, men inte efter kalendern!



www.sandholm.se

Slutsatser

- Alla viktiga utfall som sker i tidsordning skall utvärderas med styrdiagram!
- Även om analys sker en gång per månad så skall utfallet visas per vecka eller ev per dag.
- Spåren skall vara färska! Se över ledtiden för viktiga data.
- Se till att det finns ett kontinuerligt kunskaps-tryck. Det tar tid att ändra kunskap, kultur och system.
- Börja i mindre skala i ledningen.
- Led sedan förändringen ner i organisationen.

www.sandholm.se