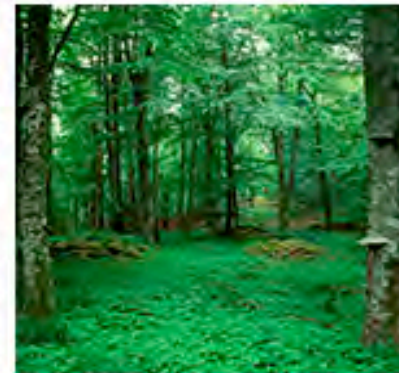
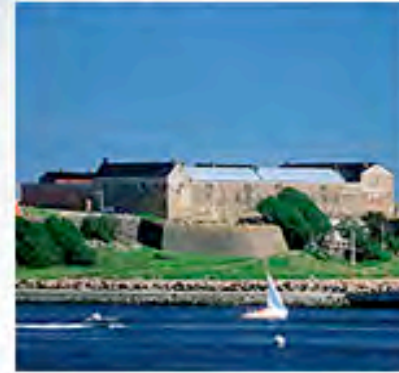


Vårdval Halland

– sätter hallänningen
och vårdkvalitet (?) i
centrum

Halland



Vårdval Hallands grundstenar

- Öppna för fler kompetenser i den nära vården
- Kvalitetskonkurrens istället för priskonkurrens
- Kvalitetskrav i form av mätbara mål
- Följa upp resultat istället för bara produktion
- Större möjlighet för vårdens medarbetare att utforma vården



Vårdenhetens åtagande, bland annat



- Samverkan med för patienten viktiga aktörer
- Handledning vid utbildning av vårdpersonal
- Uppföljnings- och utvecklingsarbete

Mätbara mål styr vårdens utveckling

Beslutas av landstingsfullmäktige varje år. 2008 års mål:

- Tillgänglighet
- Täckningsgrad
- Medicinsk kvalitet
- Samverkan
- Säker vård
- Vårdens utveckling
- Läkemedel
- Hälsöfrämjande arbete

Nya vårdenheter startas ständigt

Vid starten januari 2007:

40 totalt: 25 landstingsdrivna
 15 privata



Augusti 2008:

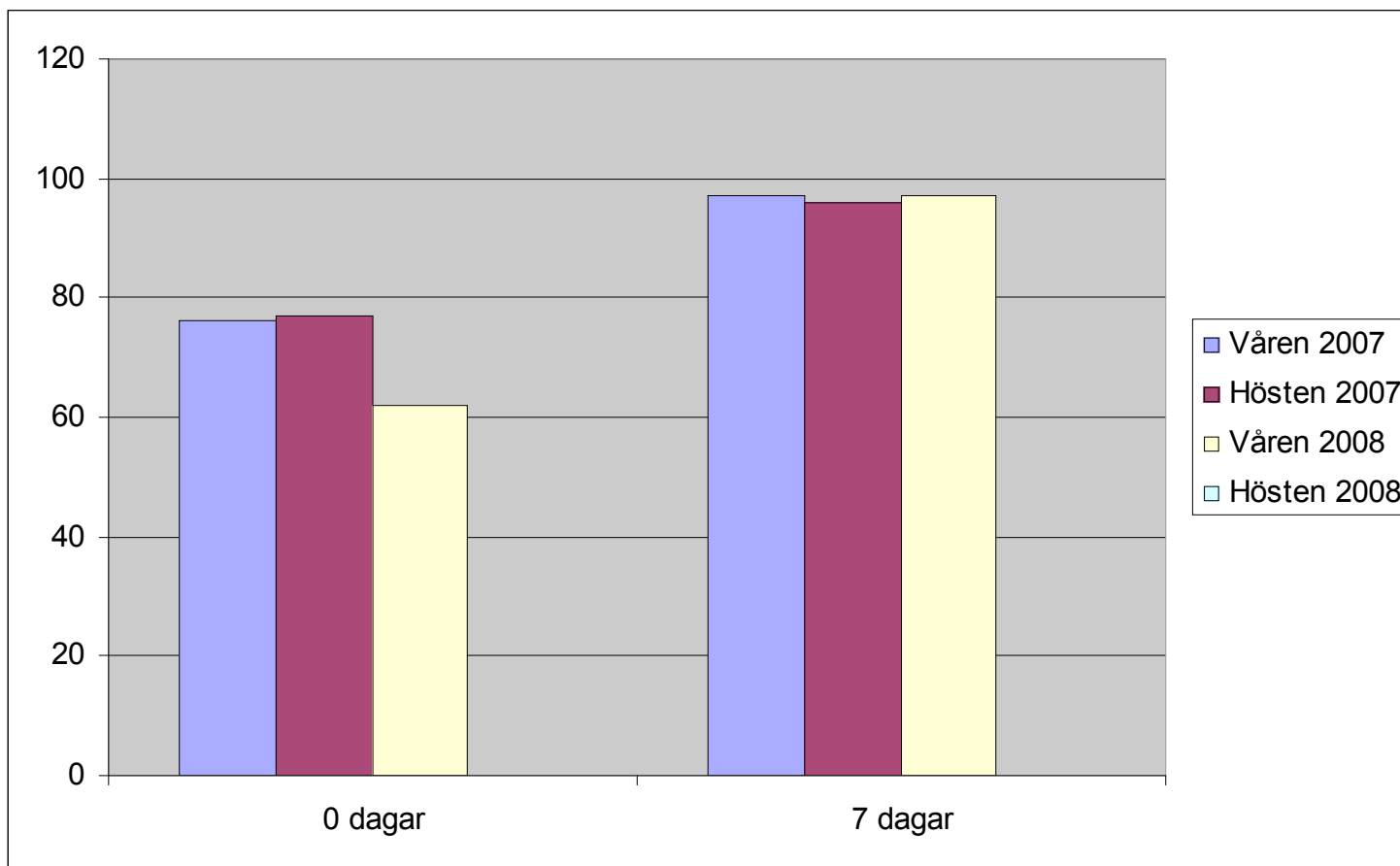
46 totalt: 25 landstingsdrivna
 21 privata

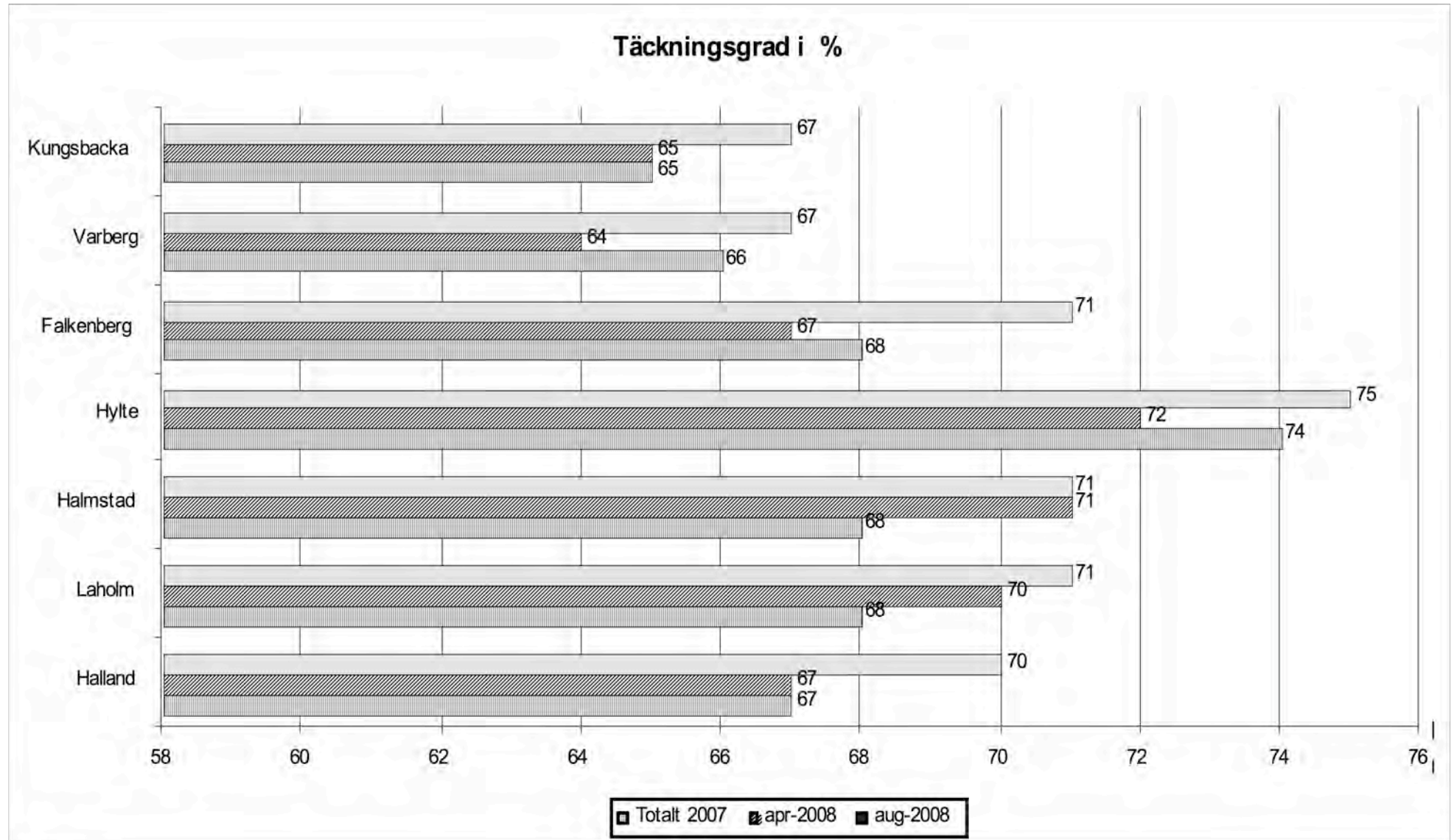
Några har mer än en
utbudspunkt

Uppföljning

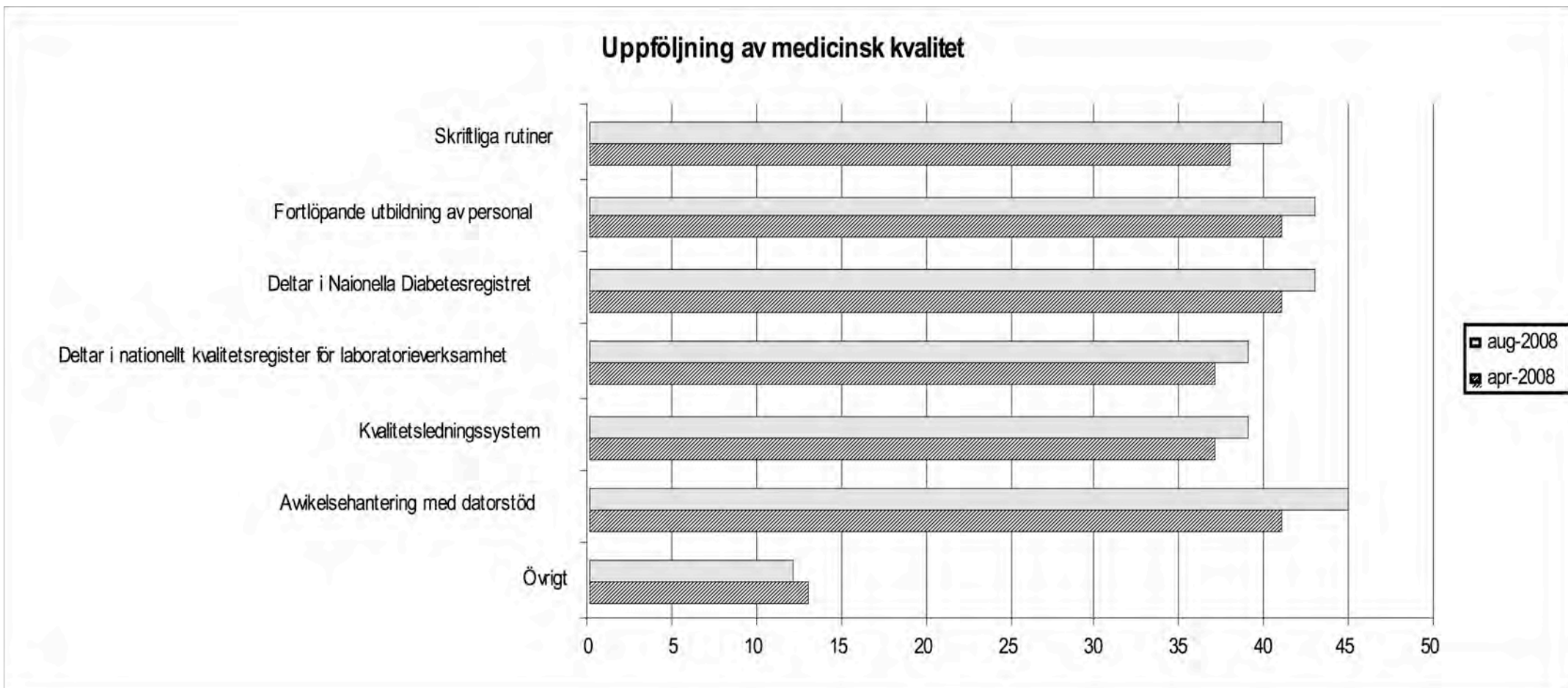
- Uppföljning tre gånger per år
- Självsfattning
- Digitaliserad enkät

Tillgänglighet





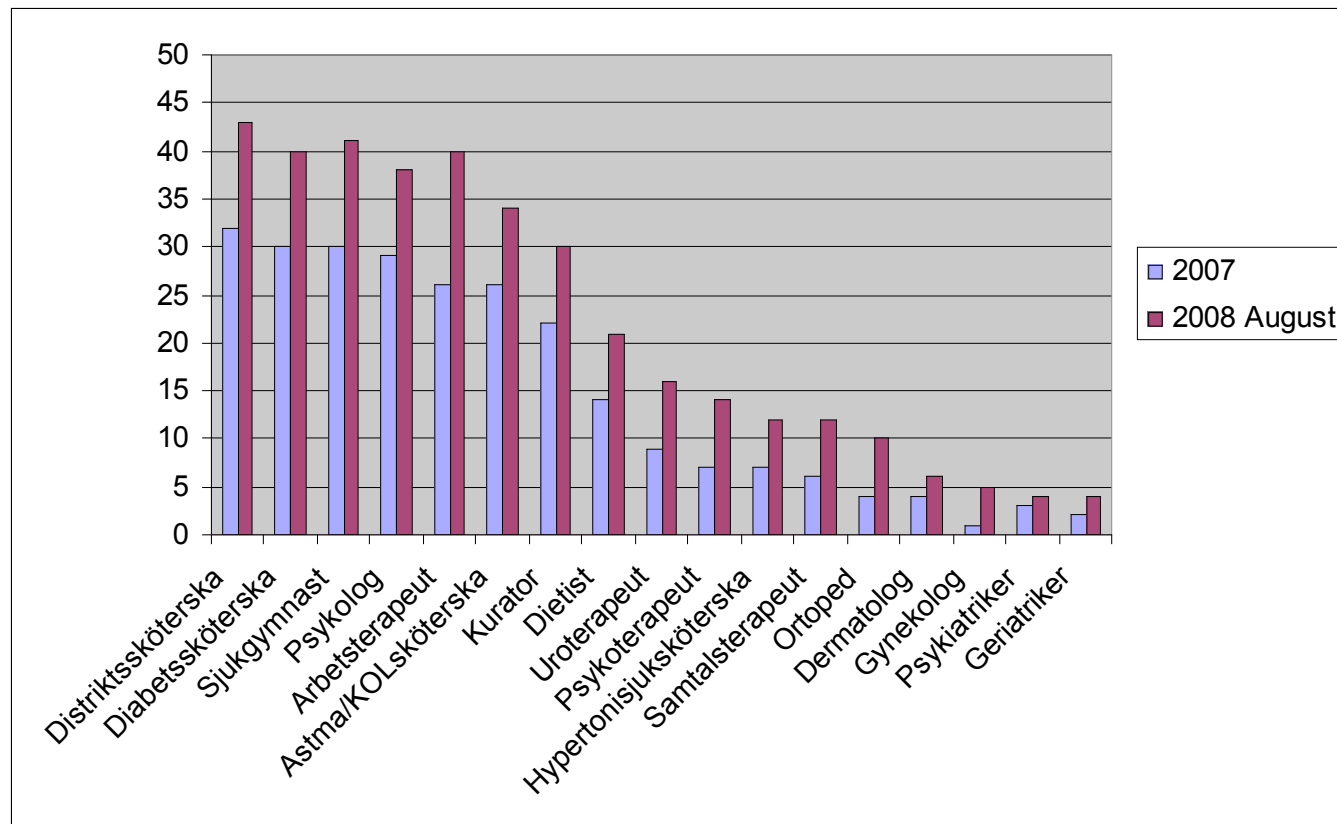
Medicinsk kvalitet, exempel



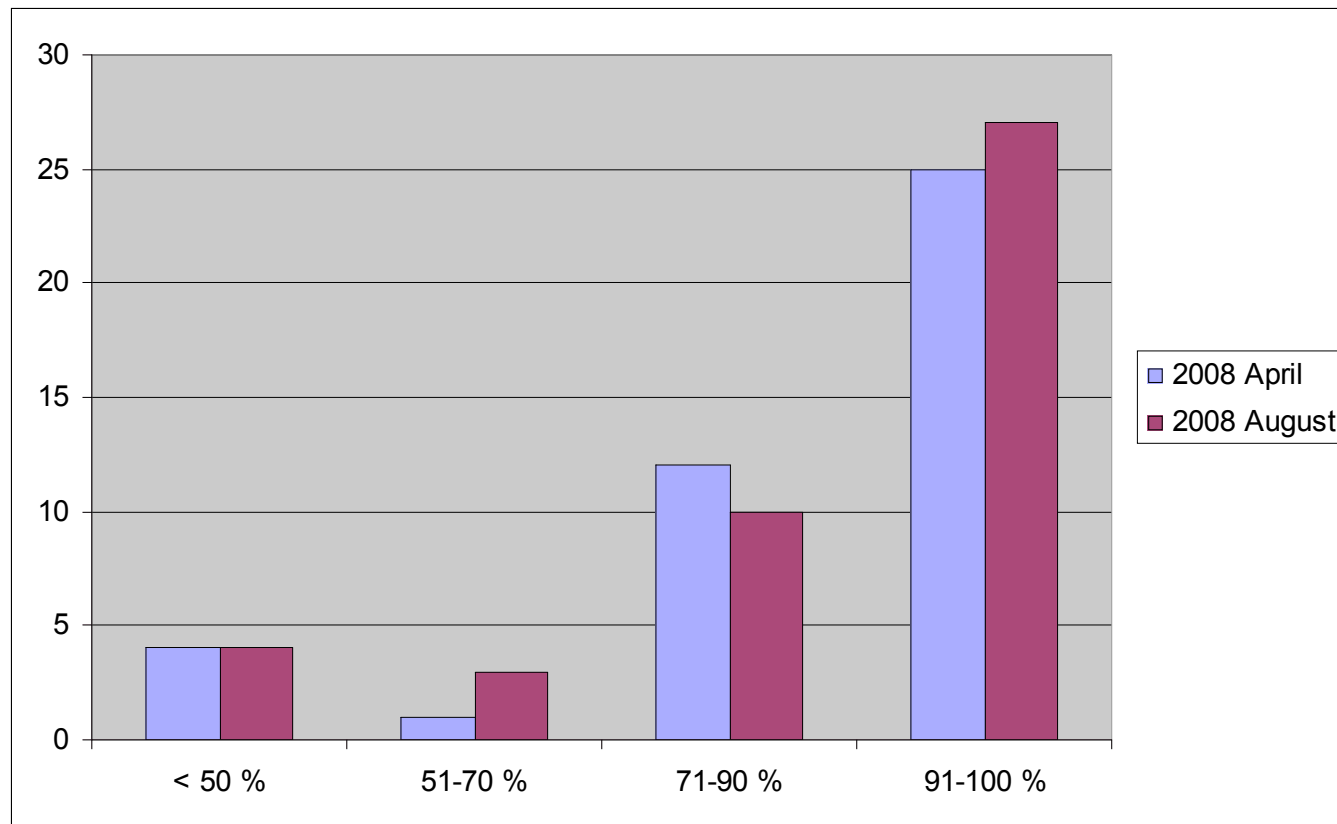
Samverkan

Vårdenheten ska ansvara för att skapa effektiva vårdkedjor för den enskilde patienten och samverkan ska utvecklas efter lokala förutsättningar, så att hälsovinster och ökad livskvalitet uppstår. Verksamheten ska därigenom utgöra en väl fungerande bas i hälso- och sjukvården.

Samverkan, Kompetenser inom VvH



Säker vård, andel diagnossatta läkarbesök



Vårdens utveckling

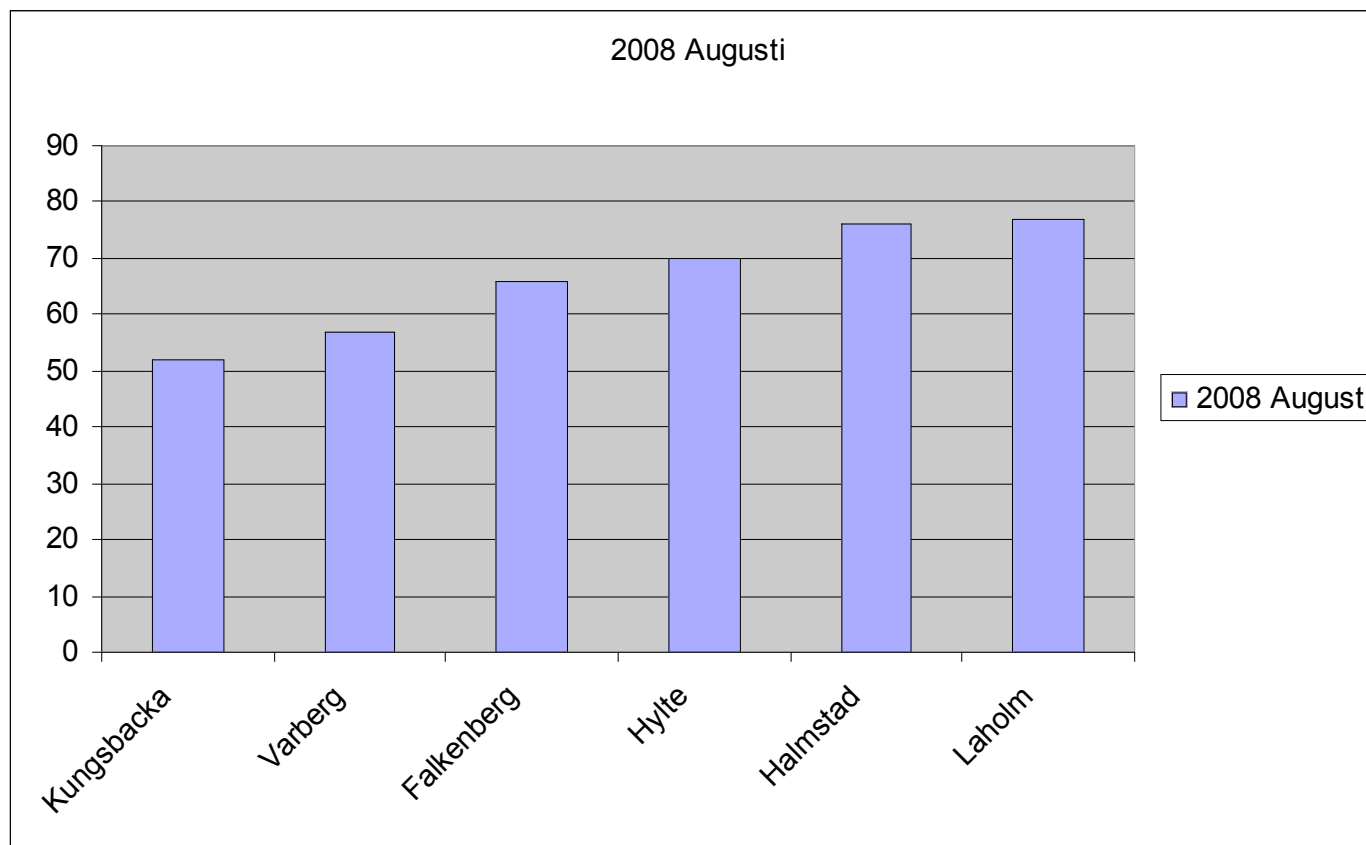
- April 2008 – 36 vårdenheter har haft deltagare i utbildning om försäkringsmedicinskt beslutsstöd
- Drygt 100 medarbetare inom VvH har genomgått Kognitivt förhållningssätt i vården
- Läkemedelskommittéarbete
- Medicinska råd
- Sjukskrivningsmiljarden

Läkemedel

- Deltagande i producentoberoende utbildning
- Besök av läkemedelskommitténs informationsläkare
- Läkemedelsöversyn i särskilda boende
- Minst 50 procent av de terapeutiska kvoter som Läkemedelskommittén Halland har angett ska vara uppnådd.

(Terapeutiska kvoter är tal som pekar på god hushållning med läkemedel.)

Terapeutiska kvoter i Halland



VARBERG

	Magsyre-sänkande		Blodfetts-sänkande		Hjärtsvikt/ blodtryck		Antibiotika mot urin- vägsinfektion		Astma		Uppnått målet
	↑	Kvot ≥ 0,8	↓	Kvot ≥ 0,8	↑	Kvot ≥ 0,8	↓	Kvot ≥ 0,8	↑	Kvot ≥ 0,7	
A	↑	0,83	↓	0,52	↑	0,56	↓	0,77	↑	0,58	Ja
B	↓	0,74	↓	0,45	↑	0,53	↓	0,68	↑	0,34	Nej
C	↑	0,76	↓	0,54	↑	0,76	↓	0,85	↓	0,50	Ja
D	↓	0,74	↑	0,47	↑	0,76	↑	0,95	↓	0,53	Ja
E	↑	0,88	↑	0,49	↑	0,71	↑	0,88	↓	0,42	Ja
F	↓	0,77	↓	0,59	↑	0,66	↑	0,80	↓	0,43	Ja
Varbergs kommun	↑	0,79	↓	0,51	↑	0,66	↓	0,82	↓	0,47	Ja

Avviker mindre än 20 % negativt mot rekommenderad nivå

Avviker 21- 30 % negativt mot rekommenderad nivå

Avviker 31- 40 % negativt mot rekommenderad nivå

Avviker mer än 40 % negativt mot rekommenderad nivå



Hälsofrämjande arbete

- 90 procent av alla patienter som besöker vårdenheten ska få ett livsstilssamtal

Läkarmedverkan i särskilt boende

- Majoriteten en gång per vecka
- Utbildning till personal på boendet och kommunsköterskor sker inom sjukdomslära, läkemedel och hygien
- Läkemedelsgenomgångar enligt Modell Halland eller på annat strukturerat sätt sker vid den absoluta merparten av särskilda boenden

Kvalitet är

- Att veta vad man vill åstadkomma
- Att veta om man når målet
- Att ständigt utveckla och förbättra det man gör

Det förutsätter

- Mål
- Mått, mätningar och uppföljningar
- Strukturerat angreppssätt

- Vårdgivarens roll är att säkerställa en rimlig nivå på kvaliteten i hälso- och sjukvården
- Vårdgivarens roll är att bedriva kontinuerlig verksamhetsutveckling med fokus på kvalitet

Marie Lawrence

Om inte målen uppnås

Minskad hälso- och sjukvårdspeng. För 2008 gäller:

- Avdrag för täckningsgrad mindre än 80 procent.
- Avdrag för bristande medicinsk kvalitet: 100 000 kronor mindre för vårdenheter som inte deltar i nationella kvalitetsregistret för diabetes.

Hur säkras då kvalitetsutveckling i VvH?

- Mål om kvalitet i modellbeskrivningen
 - Skiftar från år till år – vissa lever kvar
 - Jobbar med att identifiera problemområden
 - Terapeutiska kvoter
- Krav på deltagande i utvecklingsarbete för alla vårdenheter
 - Att entusiasmera är det svåra...*
- Medicinska råd

Frågor att fundera på

- Följer vi upp rätt områden?
- Följer vi upp rätt mått?
- Hur får vi med verksamheterna i fortsatt utvecklingsarbete när produktion är huvudfokus?
- Hur hanterar vi att verksamheten vill följa upp mer än vad de förtroendevalda vill?